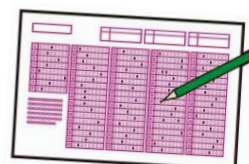


深 伸 進

大学入試共通テストと今後のマーク模試について

1月13日(土)・14日(日)の2日間、大学入試共通テストが実施され、本校3年生も受験しました。近年では共通テストを利用した入試方法を採用している私立大学も約9割に上り、国公立・私立を問わず、大学に進学するための第一関門となります。皆さんは、令和7年1月18日(土)・19日(日)が受験日です。



2年生の中にも知らない人が意外と多いのですが、**共通テストの正式な点数は受験者本人には教えてくれません。(※高校側もわかりません。)** 受験者本人の自己採点の点数を頼りに、担任の先生と相談しながら個別試験(二次試験)の出願先を決定していくことになります。自己採点の点数が実際の点数と異なると、出願の際の基礎資料(合否判定)や個別試験で押さえるべき得点率にも大きく影響します。つまり、**自己採点が正確にできることはとても重要なこと**なのです。

2月3日(土)・4日(日)にはベネッセ共通テスト早期対策模試が実施されます。3年生になると、これまでの記述式の県模試に加え、マーク模試も受験することになります。マーク模試を受験する際に一番大事なことは、自身の持つ力を十分に発揮することに加え、**自己採点の点数と返却された実際の点数が一致していること**です。これからはじまるマーク模試では「自己採点の点数がいかに正確に出せるかのトレーニング」であることも意識して臨んでください。

話は共通テストに戻りますが、みなさん“問題は見た”もしくは“解いてみた”でしょうか? センター試験から共通テストに変わり、4年目を迎えました。どの科目も文章、会話文、資料、図説やデータなどの分量が大幅に増え、すべてを解答するのに「時間が足りない」「ギリギリだった」という話もあちこちで耳にします。共通テストでは、教科書の内容(語句)を覚えるだけでは容易に解けない出題の割合が多くなり、学習した内容や知識をもとに、リード文を多面的に読み取り考察しながら正答を導く力が求められます。本番までの一年、みなさんもそれを意識した日々の学習に取り組んで欲しいと思います。

※右の図は令和6年度大学入試共通テストの平均点(中間集計)

大学入学共通テストの平均点	
国語(200点)	115.73
世界史B	63.03
日本史B	58.03
地理B	68.38
現代社会	57.44
倫理	57.09
政治・経済	46.02
数学Ⅰ・A	54.35
数学Ⅱ・B	61.03
物理	64.38
化学	56.86
生物	55.72
地学	58.81
英語 (リーディング)	53.28
英語 (リスニング)	68.50

(注) 17日時点の中間集計。国語以外の科目は100点満点
(出所) 大学入試センター

IPT～課題探究～

今年度初めから、生徒達はIPTの時間を中心に課題研究に取り組んでいます。現在、各分野において、様々な方法でデータや意見を集め、分析を進めている段階です。1月12日(金)のゴールデンタイムの時間には、社会問題分野でフードロスについて探究しているチームが、調理室で「規格外リンゴの試

食会」を行いました。彼らは「なんとかフードロスを減らせないだろうか」という思いから、野菜や果物の生産について調査する過程で、生産業者に直接インタビューする機会を得ました。その際「野菜や果物は形や大きさが基準に満たなかったり、傷があったりするものは規格外とされ、売り物にできずに廃棄しなければならないものも少なくない」という現状を知ったそうです。同時に、実は「形や大きさが基準に満たなくても美味しく食べられたり、傷の入ったものの方が栄養価や糖度が増して美味しかったりする」ということも教わりました。そこで、試食会を企画し、学校の仲間達に規格外リンゴを味わってもらった上で、アンケートに協力してもらうことにしたそうです。今、その回答結果を集計し、意欲的に分析を進めています。その報告とともに、今後もすばらしい取組を計画しているようですので、とても楽しみです。

その他、各チームもメンバー全員で協力しあい、充実した探究活動を行っています。3月に予定している中間発表会も、かなりレベルの高いものになるのでは・・・と期待が膨らみます。



行事予定

2月

3日(土)・4日(日)	共通テスト早期対策模試
5日(月)～	清掃週間
8日(木)	教室ワックスがけ
10日(土)	駿台模試(希望者)
20日(火)・21日(水)	自宅学習日 (高校入試のため)
22日(木)	生徒会役員選挙公示
26日(月)	学年末考査時間割発表
29日(木)	卒業式会場準備

3月

1日(水)	卒業式
4日(月)～7日(木)	学年末考査
7日(木)	頭髪服装検査
12日(火)	球技大会
13日(水)	生徒会役員選挙
14日(木)	スタディサポート
15日(金)	自宅学習日 (入学予定者登校日のため)
22日(金)	離任式 終業式

学年通信の感想や学校生活全般に関するご意見等を寄せていただければ幸いです。

今後とも保護者の皆様のご支援とご協力を賜りますよう、よろしくお願い申し上げます。

----- 切り取り線 -----

【保護者コメント欄】 2年 _____ 組 生徒氏名 _____
